

6/2/25



DATE C:W
PAGE

L-11

Data Handling

- 1) Data is the collection of information, facts and figures.
- 2) Data handling is the process of collection, reporting and showing information in a systematic way.

g. The short hand
h. Saturday come just before

~~6/2/25~~ *

Number of irises = 5×2
Number of tulips
Numt

DATE _____
PAGE _____

3) A pictograph uses pictures or symbols to show numbers and represent information.

Q1 A bouquet at a florist shop consists of a variety of flowers in it.

The following pictograph shows the numbers of different types of flowers used in the bouquet.

f. 1 hour = 6
g. The short hand show
h. Saturday come just before

~~6 | 2 | 25~~
* * * * *



flowers	2 flowers			
	Number of flowers			
Daffodil				
Rose				
Iris				
Tulip				
Carnation				

a. What is the exact number of tulip in the bouquet? $4 \times 2 = 8$ flowers

b. Which flowers is used the least in the bouquet? Daffodil

c. Which two flowers are same in numbers?

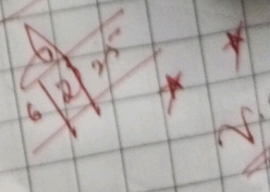
Ans Tulip and carnation

e. There are

f. 1 hour = 60 min

g. The short hand shows

h. Saturday come just before



d. find the total number of flowers in the bouquet.

Number of daffodil = $2 \times 2 = 4$

Number of Rose = $6 \times 2 = 12$

Number of Iris = $5 \times 2 = 10$

Number of Tulip = $4 \times 2 = 8$

Number of Carnation = $4 \times 2 = 8$

Total number of flowers = $4 + 12 + 10$

$+ 8 + 8$
 $= \boxed{42}$ flowers

The ...
e. There are ...
f. 1 hour = 60 min
g. The short hand shows ...
h. Saturday come just before ...

~~6 2 25~~
~~9 9 9~~



6/2/25

अपठित वादंपाश

नारियल बहुत ही उपयोगी फल है।

नारियल का फल बहुत ऊँचा होता है।

यह समुद्र के पास रेतीली जमीन पर उगता

है। नारियल का पानी मीठा और स्वादिष्ट

होता है। इसके पत्तों से चटाईयाँ और

दीकरीयाँ बनती हैं। नारियल के फल को

श्रीफल कहते हैं। इस पवित्र फल माना जाता है।

इसलिए यह पूजा के काम आता है। इसे मंदिरों

में चढ़ाया जाता है।

Q1

नारियल का फल कैसा होता है?

Ans

नारियल का फल बहुत ऊँचा होता है।



Q2 नारियल कहाँ उगाता है ?

Ans यह समुद्र के पास स्थित जमीन पर उगाता है।

Q3 नारियल के फल को क्या कहते हैं ?

Ans नारियल के फल को ~~फल~~ ~~की~~ ~~फल~~ कहते हैं।

Q4 'जल' का समान अर्थ (पर्यायवाची) :-

Ans जल का पर्यायवाची "नीर" होता है।

Q5 'अपवित्र' का पिलोस शब्द लिखो।

Ans अपवित्र = पवित्र।

6/2/25
★



Q2 नारियल कहाँ उगाता है ?

Ans यह समुद्र के पास रेतीली जमीन पर उगाता है।

Q3 नारियल के फल को क्या कहते हैं ?

Ans नारियल के फल को ~~फल~~ ^{को} ~~क्रीफल~~ कहते हैं।

Q4 'जल' का समान अर्थ (पर्यायवाची) :-

Ans जल का पर्यायवाची "नीर" होता है।

Q5 "अपवित्र" का विलोम शब्द लिखो।

Ans अपवित्र = पवित्र।

6/2/25
★

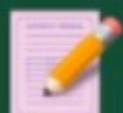
✨ ✨ STAR PUBLIC SCHOOL

Dear Parents

👉 Learn and Write all given work of Hindi and Maths in your Notebook with neat and clean handwriting.

👉 The copies will be checked tomorrow.

👉 Learn- Do again Republic day essay in english and hindi.



Test on Friday.